

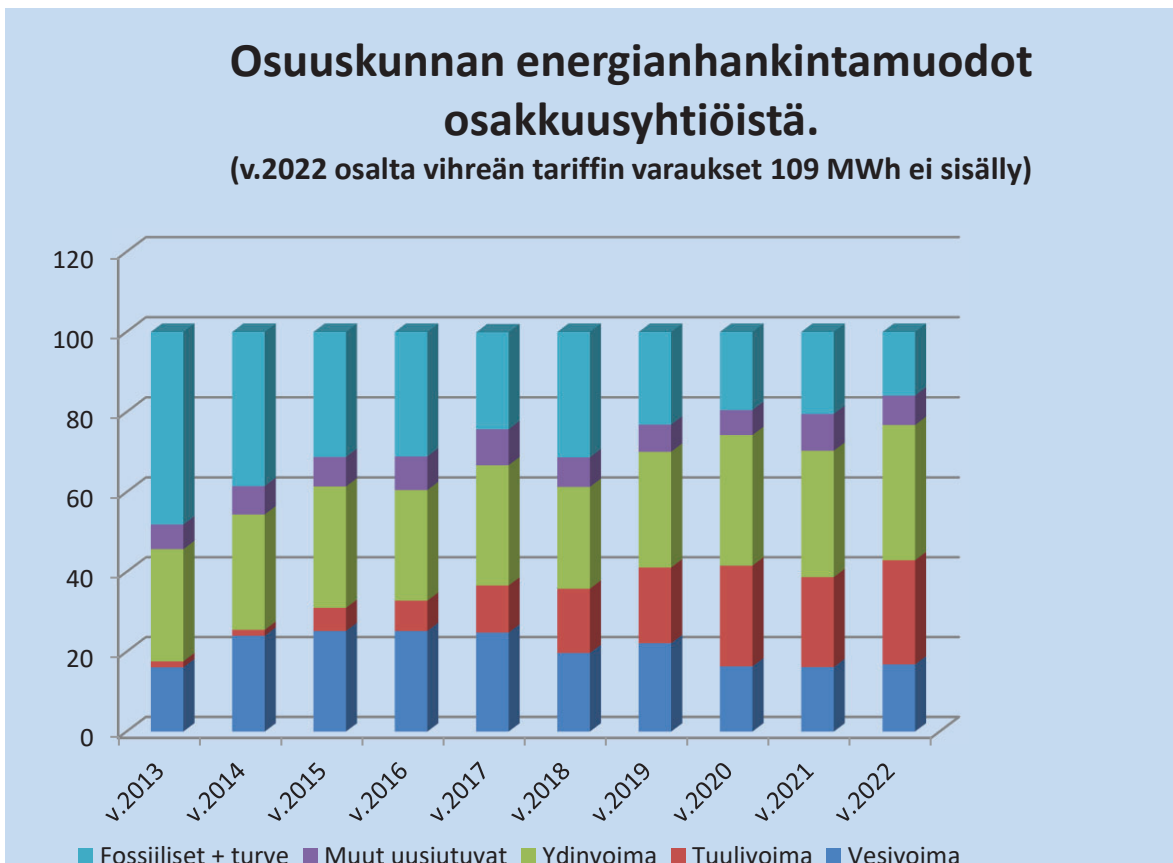
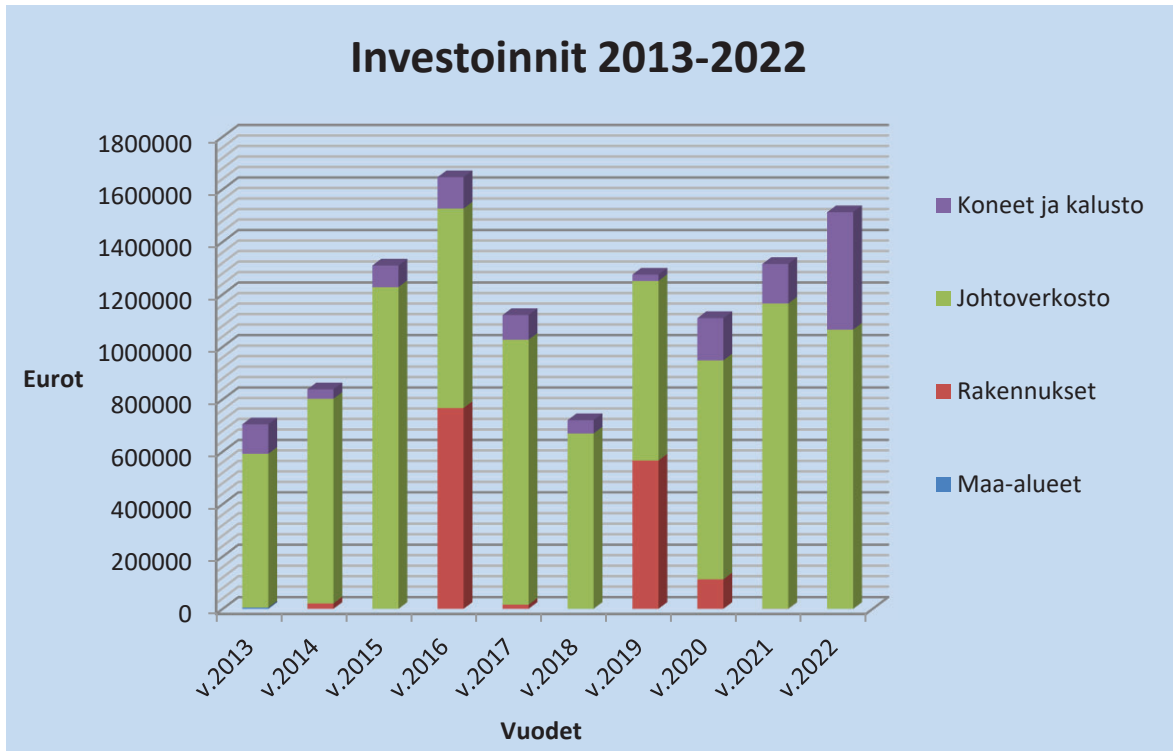


JYLHÄN SÄHKÖOSUUSKUNTA

VUOSIKERTOMUS 2022

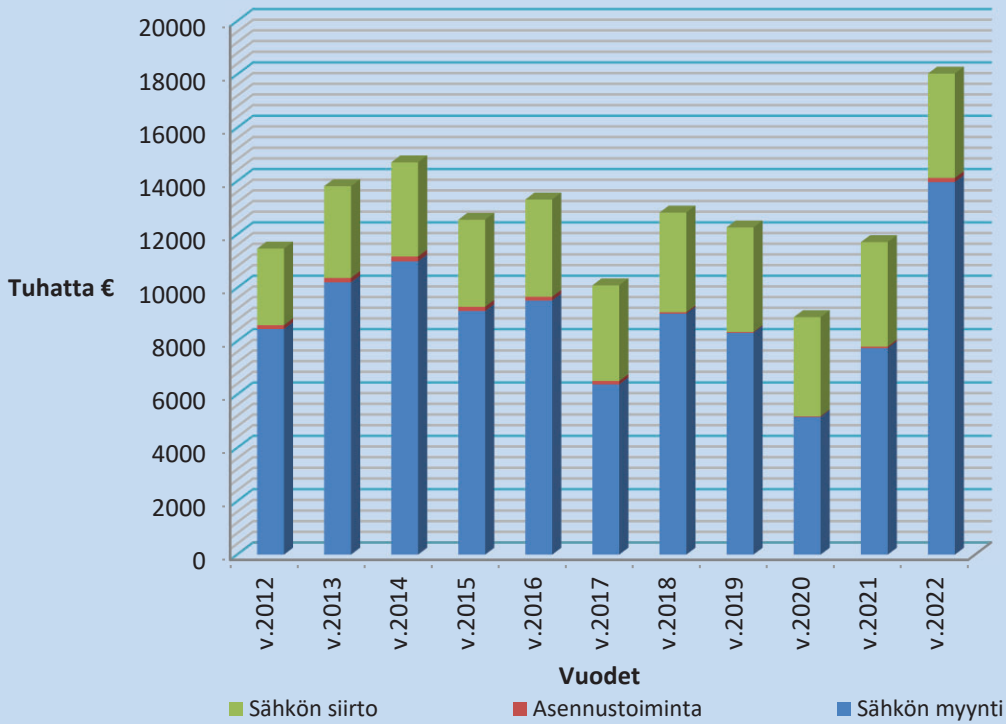


7. Tilastoja

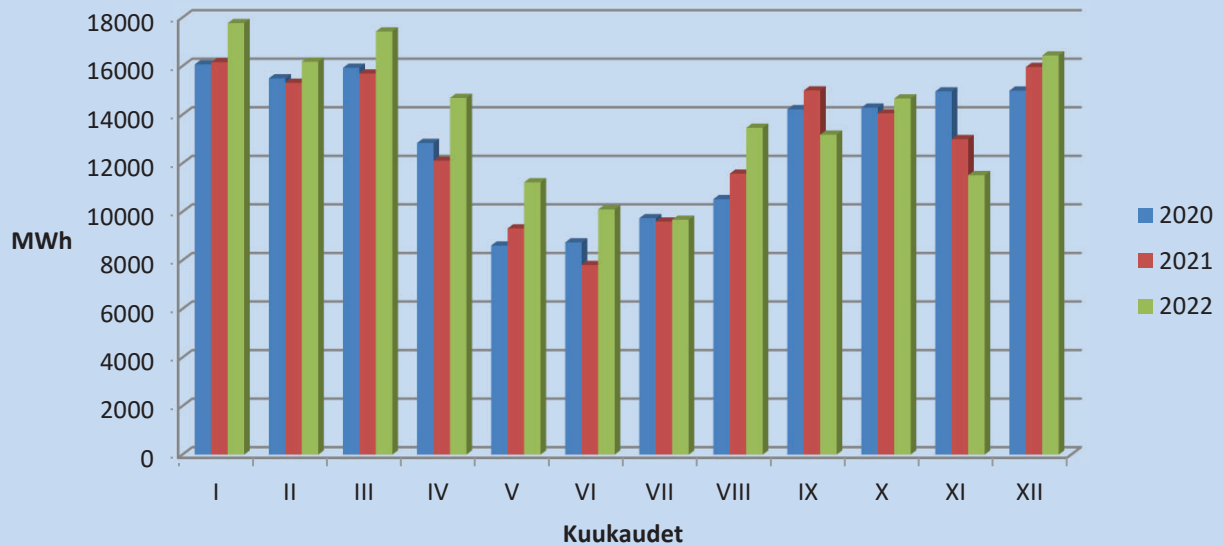




Osuuskunnan liikevaihto 2012-2022

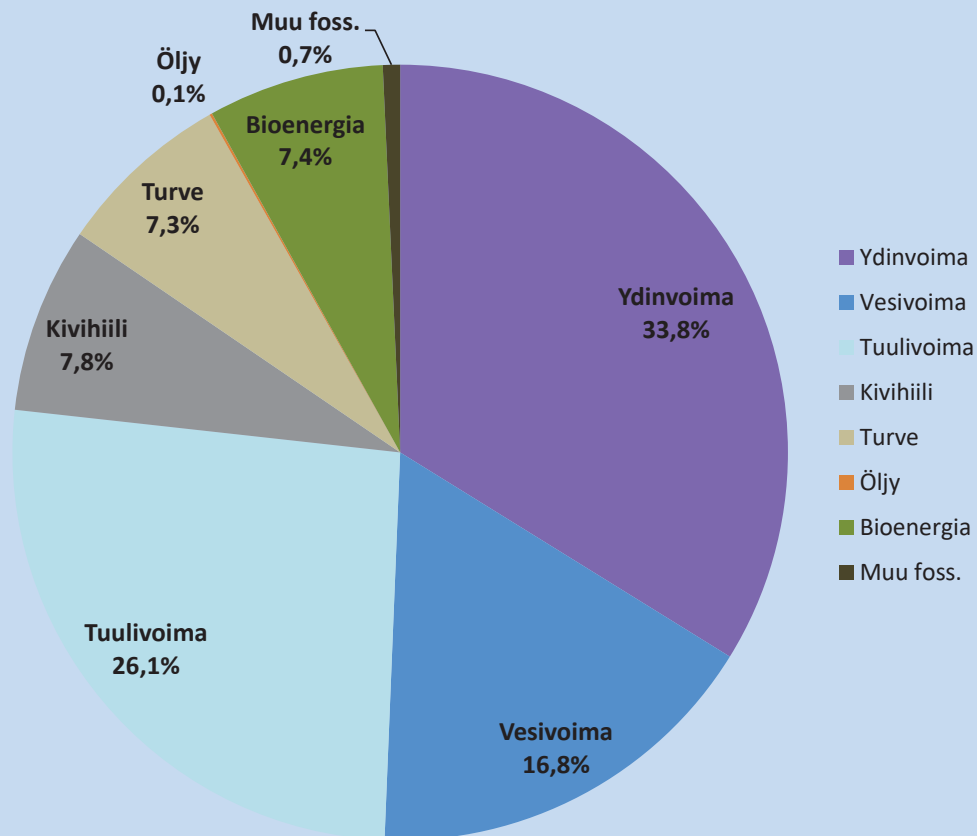


Energian hankinta kuukausittain 2020-2022 MWh

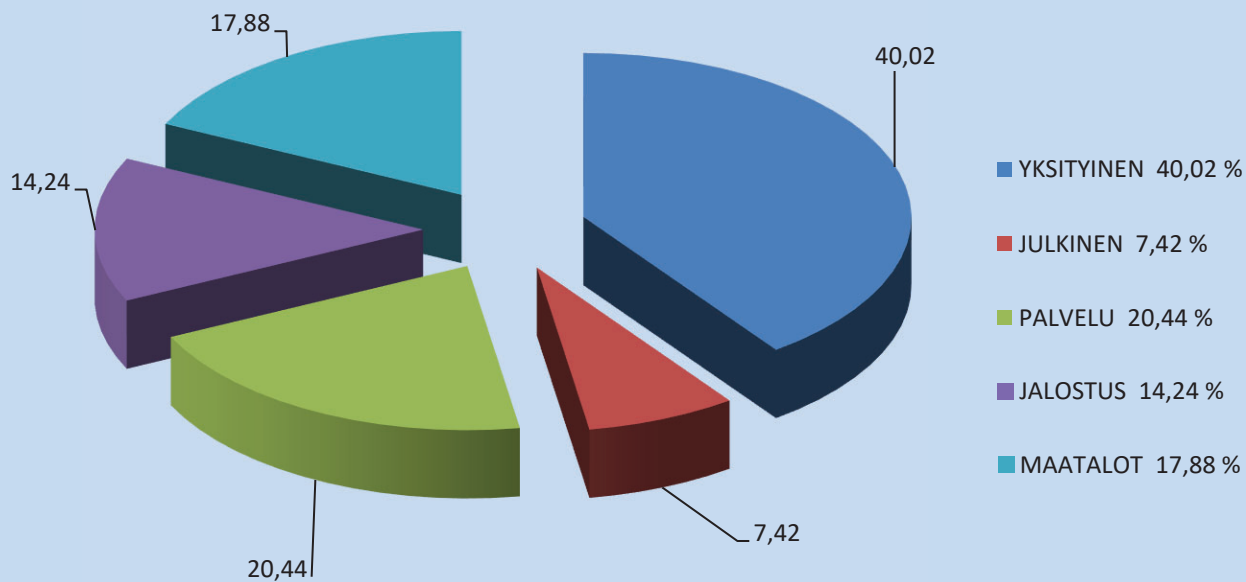




JSO:n sähkönhankinnan energialähdejakauma 2022



Sähkön myynti (%) asiakasryhmittäin 2022



8. Sähkönmyyntitariffit

Jylhän Sähkösuuskunnan vapaavalintaiset tariffit 01.11.2022

Hinnat sisältävät arvonlisäveron 24%, mutta niihin lisätään kulloinkin voimassa oleva sähkövero, joka koostuu valmisteverosta ja huoltovarmuismaksusta.

Aikatariffi 3. valitsevilta edellytetään vähintään 1 vuoden sopimusjaksoa.

Tehotariffi valittava yli 100 A:n pääsulakkeilla.

YLEISTARIIFI:	Siirto	Myynti	Kokonaishinta
Perusmaksu euroa/vuosi			
Sulakekoko/ A			
3x25	106,00	36,00	142,00
3x35	241,00	36,00	277,00
3x63	514,00	36,00	550,00
3x100	1061,00	36,00	1097,00
Energiamaksu senttiä/ kWh	4,90	9,400	14,300
AIKATARIFFI 1	Siirto	Myynti	Kokonaishinta
Perusmaksu euroa/vuosi			
Sulakekoko/ A			
3x25	408,00	50,40	458,40
3x35	614,00	50,40	664,40
3x63	1270,00	50,40	1320,40
3x100	1926,00	50,40	1976,40
Päiväenergia senttiä/ kWh	4,500	9,100	13,600
Yöenergia senttiä/ kWh	3,900	7,100	11,000
Yö klo 22.00---07.00			
AIKATARIFFI 2	Siirto	Myynti	Kokonaishinta
Perusmaksu euroa/vuosi			
Sulakekoko/ A			
3x25	276,00	50,40	326,40
3x35	410,00	50,40	460,40
3x63	859,00	50,40	909,40
3x100	1244,00	50,40	1294,40
Päiväenergia senttiä/ kWh	4,900	9,400	14,300
Yöenergia senttiä/ kWh	3,900	7,100	11,000
Yö klo 22.00---07.00			
AIKATARIFFI 3	Siirto	Myynti	Kokonaishinta
Perusmaksu euroa/vuosi			
Sulakekoko/ A			
3x25	408,00	50,40	458,40
3x35	614,00	50,40	664,40
3x63	1270,00	50,40	1320,40
3x100	1926,00	50,40	1976,40
Talvi arkip. energia senttiä / kWh	4,900	11,000	15,900
Muun ajan energia senttiä / kWh	3,900	7,700	11,600
Yö klo 22.00---07.00			
Talviarkipäivä 01.11---31.03	Talvi yö klo 22.00---07.00		
Kesäpäivä 01.04.---31.10	Kesäyö klo 22.00---07.00		
VIHREÄTARIIFI:	Siirto	Myynti	Kokonaishinta
Energiamaksu senttiä/ kWh	4,90	12,000	16,900

Sähkövero veroluokka I. 2,79372 s/kWh ja veroluokka II. 0,07812 s/kWh.
 Vapaavalintaiset tehooperusteiset tariffit jakeluverkkoalueella:01.11.2022 alkaen.
 Hinnat sisältävät arvonlisäveron 24%, mutta niihin lisätään kulloinkin voimassa oleva sähkövero,
 joka koostuu valmisteverosta ja huoltovarmuusmaksusta.
 Tariffin vaihto edellytetään vähintään 1 vuoden sopimusjaksoa.
 Vapaa loisteho 16 % pätötehon huippuarvosta.

Pienjännitetehotariffi 1	Siirto	Myynti	Kokonaishinta
Perusmaksu euroa/vuosi	815,00	67,50	882,50
Tehomaksu euroa/kW,vuosi	26,00	34,50	60,50
Loistehomaksu euroa/kVA _r ,vuosi	73,00		73,00
Energiamaksu senttiä/kWh	4,70	9,400	14,10

Pienjännitetehotariffi 2	Siirto	Myynti	Kokonaishinta
Perusmaksu euroa/vuosi	815,00	67,50	882,50
Tehomaksu euroa/kW,vuosi	26,00	34,50	60,50
Loistehomaksu euroa/kVA _r ,vuosi	73,00		73,00
Päiväenergiamaksu senttiä/kWh	4,900	9,400	14,30
Yöenergiamaksu senttiä/kWh	3,900	6,800	10,70

Pienjännitetehotariffi 3	Siirto	Myynti	Kokonaishinta
Perusmaksu euroa/vuosi	815,00	142,50	957,50
Tehomaksu euroa/kW,vuosi	26,00	18,00	44,00
Loistehomaksu euroa/kVA _r ,vuosi	73,00		73,00
Energiamaksu senttiä/kWh	4,500	9,400	13,90

Suurjännitetehotariffi 1	Siirto	Myynti	Kokonaishinta
Perusmaksu euroa/vuosi	6424,00	330,00	6754,00
Tehomaksu euroa/kW,vuosi	18,00	37,50	55,50
Loistehomaksu euroa/kVA _r ,vuosi	73,00		73,00
Energiamaksu senttiä/kWh	3,70	8,900	12,60

Suurjännitetehotariffi 2	Siirto	Myynti	Kokonaishinta
Perusmaksu euroa/vuosi	6424,00	330,00	6754,00
Tehomaksu euroa/kW,vuosi	18,00	37,50	55,50
Loistehomaksu euroa/kVA _r ,vuosi	73,00		73,00
Päiväenergiamaksu senttiä/kWh	3,90	9,400	13,30
Yöenergiamaksu senttiä/kWh	3,20	7,000	10,20

Sähkövero veroluokka I. 2,79372 s/kWh ja veroluokka II. 0,07812 s/kWh.

Tuotannon siirtotariffi:	Perusmaksu €/kk	Siirtomaksu €/ MWh
Tuotanto alle 1MVA	66,00 alv 0%	0,7 alv 0%
Tuotanto yli 1MVA	118,80 alv 0%	0,7 alv 0%

Mittalaitemaksut palveluhinnaston mukaisesti. Yli 1 MVA:n tuotannon oman kulutuksen markkinapaikkamaksu on 3,5 €/ MWh alv 0 %.

HALLINTONEUVOSTO

Liittymis- ja palvelumaksut 1.11.2022

Liittymismaksut alueittain alv 24 %

	V1	V2	V3
3 x 35 A	3 320 €	3 320 €	3 320 €
3 x 100 A	9 480 €	9 480 €	
3 x 200 A	18 960 €		
3 x 315 A	29 862 €		
3 x 500 A	47 400 €		

20 kV

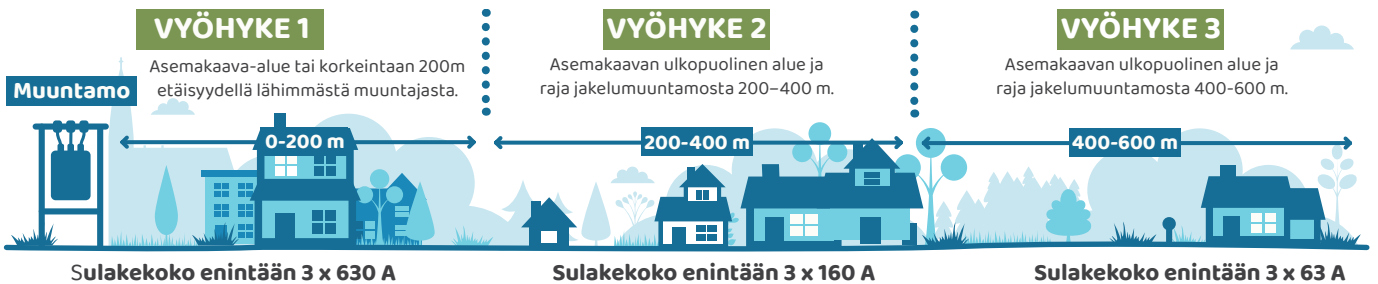
Tapauskohtainen hinnoittelu

Tuotannon siirto alv 0 %

Mittalaitemaksut palveluhinnaston mukaisesti. Yli 1 MVA:n tuotannon oman kulutuksen markkinapaikkamaksu on 3,5 €/ MWh alv 0 %.

	Perusmaksu	Siirtomaksu
Tuotanto alle 100 kVA	0 €	0 €
Tuotanto 0,1- 1 MVA	66,00 €/kk	0,70 € / MWh
Tuotanto yli 1 MVA	118,80 €/kk	0,70 € / MWh

Vyöhyke 1 on voimassa oleva asemakaava-alue tai 0-200 m lähimmästä muuntamosta. **Vyöhyke 2** on asemakaava-alueen ulkopuolinen alue 200-400 m etäisyydellä muuntamosta. **Vyöhyke 3** on asemakaava-alueen ulkopuolinen alue 400-600 m etäisyydellä muuntamosta. Vyöhykkeiden ulkopuolisilla alueilla liittymismaksu määritetään tapauskohtaisesti. Useamman uuden liittyjän kohteissa voidaan määritellä aluehinta.



Liittymismaksut ovat siirtokelpoisia, mutta eivät enää palautuskelpoisia. Liittymismaksut sisältävät voimassa olevan arvonlisäveron.

Palvelumaksut

	Alv 0 %	Alv 24 %
Liittymän ylläpitomaksu, kun halutaan pitää liittymä voimassa sähkön käytön keskeyttämisestä huolimatta.	114,52€/vuosi	142,00 €/vuosi
Asiakkaan aloitteesta tapahtuva mittarin vaihto, mittauksen tarkistus, mittarin tai tariffinohjauslaitteen vaihto, mittarin kytkentä tai liittymisjohdon kytkentä.	56,45 €	70,00 €
Mittarin tarkistusmaksu Jos mittarin virhe on pienempi kuin kulloinkin voimassa olevissa sähkönmyyntiehdossa on määritelty.	76,62 €	95,00 €
Pääsulakkeiden suurentaminen tai pienentäminen Sisältää tarvikkeet.	52,42 €	65,00
Asiakkaan sähköasennusten korjaus työajan ulkopuolella	80,24 €/h	99,50 €/h
Matkaveloitus	1,21 €/km	1,50 €/km
Maksun viivästymisestä aiheutuva maksukehotus		5,00 €
Sähkön katkaisu ja kytkentä työaikana	80,65 €	100,00 €
Työmaakeskuksen vuokra	0,97 €/vrk	1,20 €/vrk
Tilapäissähkön kytkeminen Sisältää työmaakeskuksen irrotus verkosta.	80,65 €	100,00 €
Tilapäissähköstä peritään 142,00 €/a + sähkön kokonaishinta 18,66 snt/kWh (siirto 5,5 snt/kWh, sähkö 13,16 snt/kWh) + sähkövero (veroluokka 1: 2,79372 sent/kWh)		



JYLHÄN SÄHKÖSUUSKUNTA

Ratatie 21, KAUKHÄYÄ
Puhelin (06) 434 6300
www.jylhaos.fi