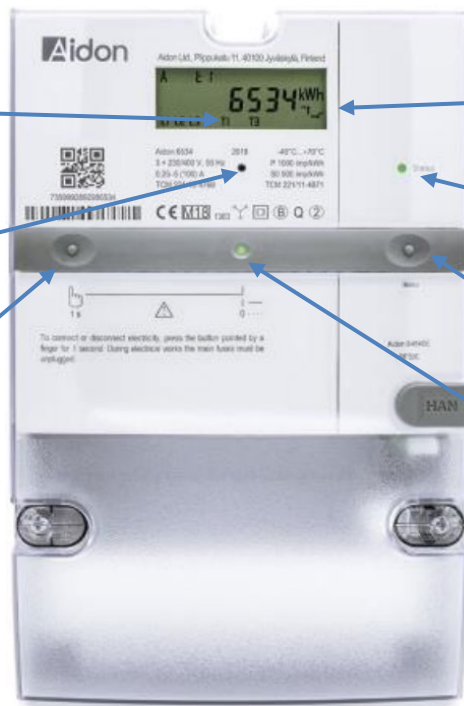


## LUKUOHJE AIDON 6000 -ETÄLUETTAVILLE MITTALAITTEILLE

Aktiivisen tariffin  
osoitus

Sähkön kulutuksen  
merkkivalo

Kytkentäilaitteen  
painike



Mittaustiedon  
näyttö

Tiedonsiirtoyhtey-  
den merkkivalo

Näytön selauspai-  
nike

Kytkentäilaitteen  
merkkivalo

Sähkömittari luetaan ja sen toimintoja ohjataan etäyhteyden avulla.

### Sähkön katkaisu asunnosta

- Jos haluat katkaista sähköt asunnostasi, tee se ensisijaisesti kytkentäilaitteen painikkeella. Tällöin mittarin tiedonsiirtoyhteys ei katkea ja lukemat pystytään etälukemaan.
- Sähkötöiden ajaksi sähköt tulee katkaista asunnon pääkytkimestä ja avaamalla/irrottamalla työkohteen sulakkeet.
- Sähköt voidaan myös kytkeä tai katkaista etäyhteyden kautta

## Mittarin merkkivalot ja painikkeet

Kytkenälaitteen merkkivalo	Toimintatila	Toimenpiteet
Vihreä palaa 	Sähköt on kytketty	
Vihreä vilkkuu 	Sähkö on katkaistu	Paina kytkenälaitteen painiketta
Punainen vilkkuu 	Sähköt on katkaistu ja kytkentä on estetty	Ota yhteyttä Jylhän Sähköosuuskunnan asiakaspalveluun
Merkkivalo ei pala ja mittalaitteen näytössä ei näy mittään	Mittarilla ei ole sähköä	Tarkista, että pääkytkin on päällä (asento 1) ja että sulakkeet ovat ehjät

Kun näytön yläreunassa näkyy varoituskolmio, on kyse vikatilanteesta. Ota tällöin yhteyttä Jylhän Sähköosuuskunnan asiakaspalveluun.

### Oman kulutuksen luenta mittalaitteelta

- Käytössä olevan tuotteen tiedot näkyvät näytöllä yksi kerrallaan

Yleissiirto
1. Kokonaisenergia
2. Päivämäärä
3. Kellonaika

Yö- ja kausisähkö
1. Yöenergia / muu aika (T1/T3)
2. Päiväenergia / talviarkipäivä (T2/T4)
3. Päivämäärä
4. Kellonaika

