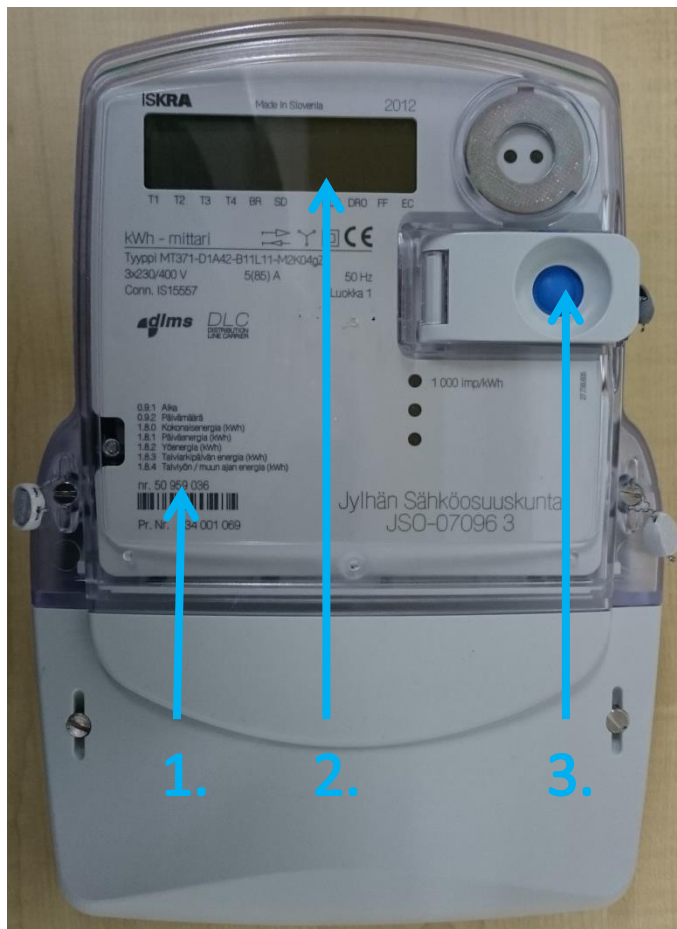


# KAUKOLUENTAMITTARIN LUENTAOHJE

1. Mittarin numero
2. Näyttö
3. Painike JYLHÄN SÄHKÖOSUUSKUNNAN käyttöön

Näyttöön päivittyy n.10 sekunnin välein seuraavia tietoja yksi kerrallaan

- |       |                               |
|-------|-------------------------------|
| 0.9.1 | Kellonaika (talviaika)        |
| 0.9.2 | Päivämäärä                    |
| 1.8.0 | Kokonaisenergian lukema       |
| 1.8.1 | Päiväenergia                  |
| 1.8.2 | Yöenergia                     |
| 1.8.3 | Talviarkipäivän energia       |
| 1.8.4 | Talviyön ja muun ajan energia |



Jos näytössä ei näy lukemia, laite ei ole toimintakunnossa. Toimintahäiriö voi johtua seuraavista syistä:

- Kiinteistön pääkytkimestä on katkaistu sähkö.
- Kiinteistön pääsulakkeet ovat palaneet.
- Jakeluverkon viasta.

Sähkön palauduttua mittalaite toimii normaalisti.

Lisätietoja Pekka Perna (06) 434 6300.